

Gestaltungsideen

Schwabstraße

Sitzung Bezirksbeirat Stuttgart-West, 13.01.2015



 **ISA** INTERNATIONALES
STADTBAUATELIER

Furtbachstraße 10
70178 Stuttgart
Phone +49 711 640 30 31
Fax +49 711 640 30 32

Analyse gesamte Straße - Nutzung im Erdgeschoss





Analyse gesamte Straße - Parkplätze





Bus Haltestelle ●
 U-Bahn Haltestelle ■
 Parkplatz ■
 Informaler Parkplatz ■

Schwabstraße
 Analyse - Verkehr
 1:2000

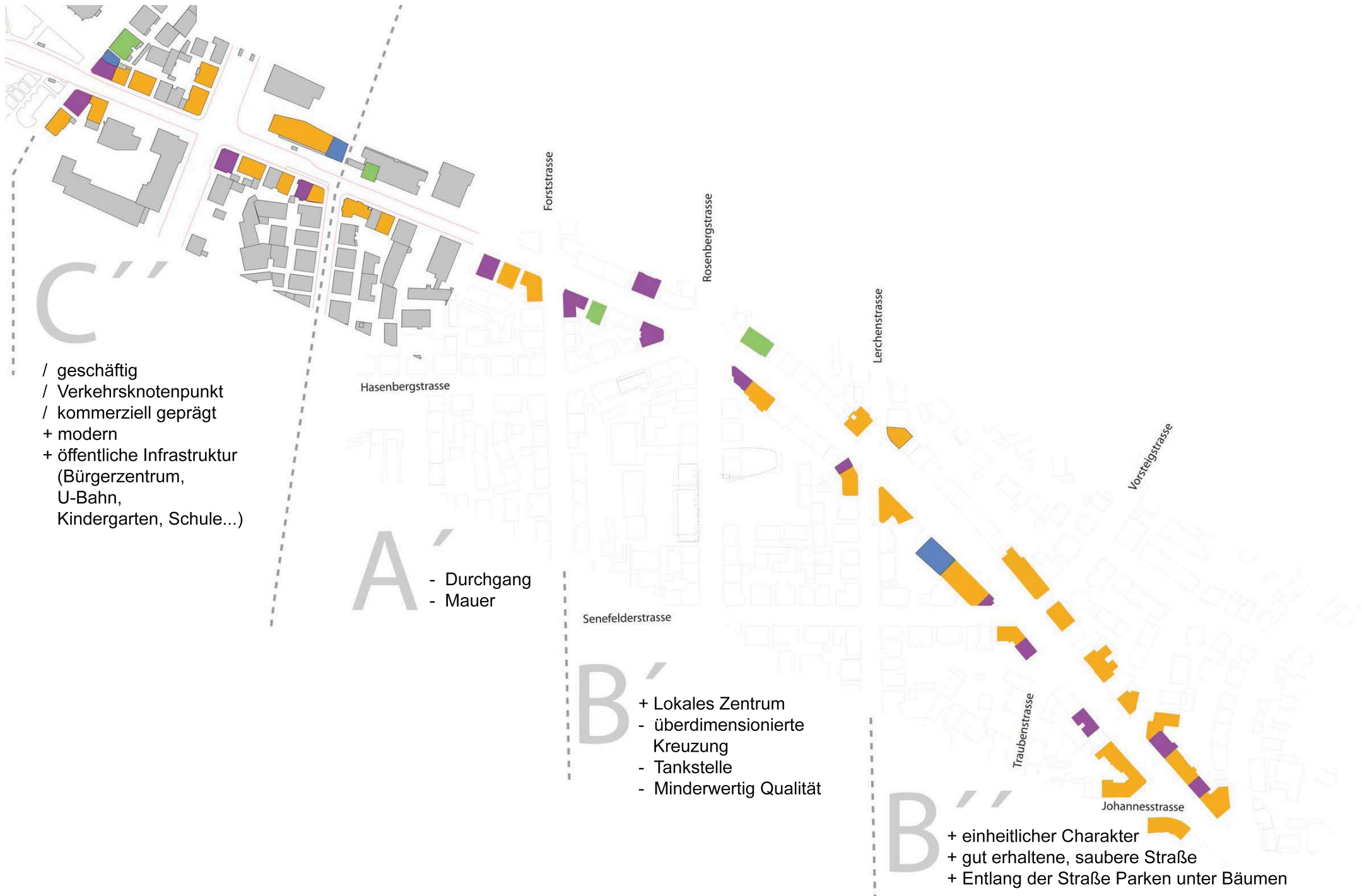


Analyse gesamte Straße - Straßencharakter



"dead.. to vivid atmosphere!"

+ positive Bewertung
/ neutrale Bewertung
- negative Bewertung



01 Analyse Straßenraum

Ausschnitt eines Straßenraums



Analyse

Zu heterogene
Werbungsschilder
(Anordnung und
Erscheinung)

Der Straßenraum ist unproportional
größer als der Fußgängerbereich

Analyse

Abschnitt 2:
Gestaltung des Raums
über der Straße

Abschnitt 1:
Gestaltung
der Schilder

Abschnitt 1:
Gestaltung des Innenbereiches

Was gemacht werden kann:

- Erweiterung der Gehwege
- Aufwertung der Fußgängerbereiche
- Integration von Parkflächen in die Gehwegbereiche bei gleichzeitiger Mischnutzung dieser Flächen
- Neues urbanes Straßenmobiliar

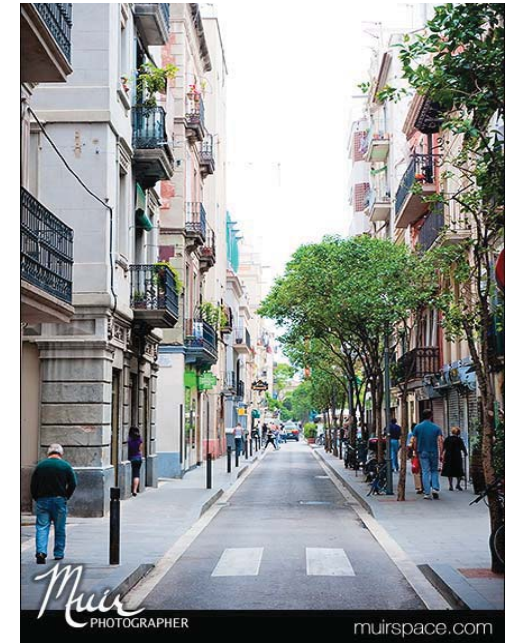
Beispiele für mögliche Bodenbeläge



Möglichkeit 1: Einheitlicher Straßenraum



Möglichkeit 2: Die Straße als Unterbrechung mit einheitlichem Bodenbelag



Möglichkeit 3: Starke Grenzen

Beleuchtungsbeispiele

LED Beleuchtung



Leuchtende Mauer

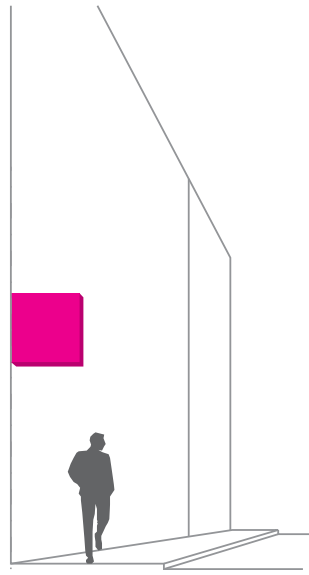




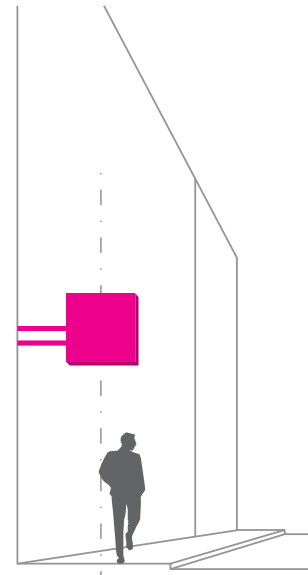
Leuchtender Bodenbelag



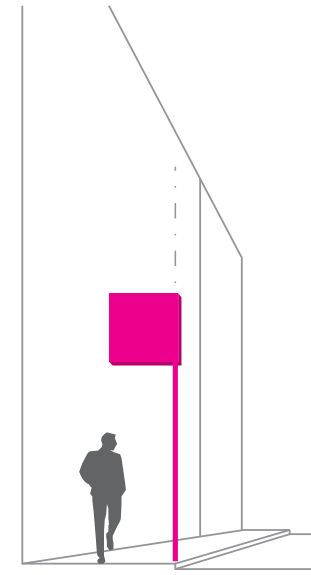
Ladenbeschriftung



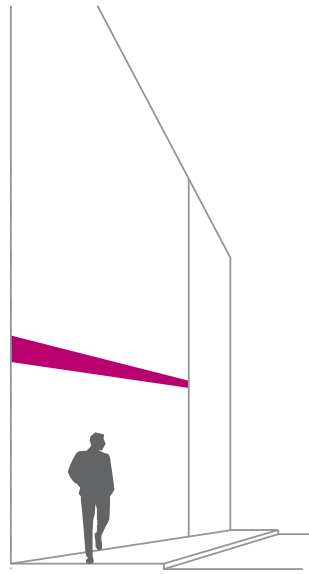
Linksbündige Anordnung



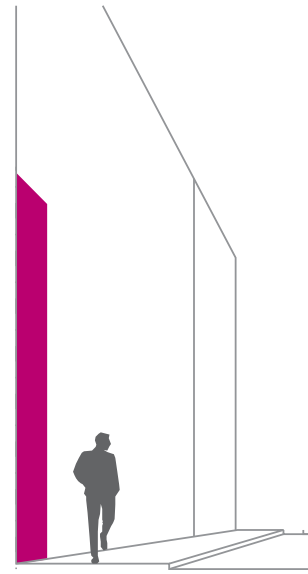
Zentrale Anordnung



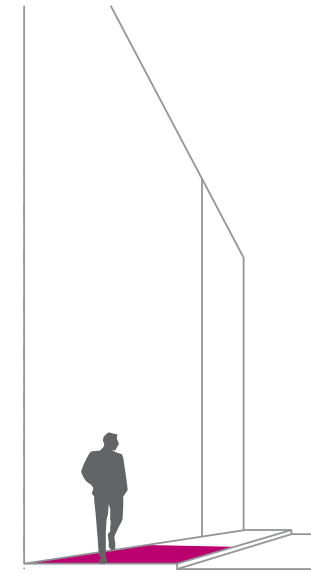
Rechtsbündige Anordnung



Horizontal an der Wand

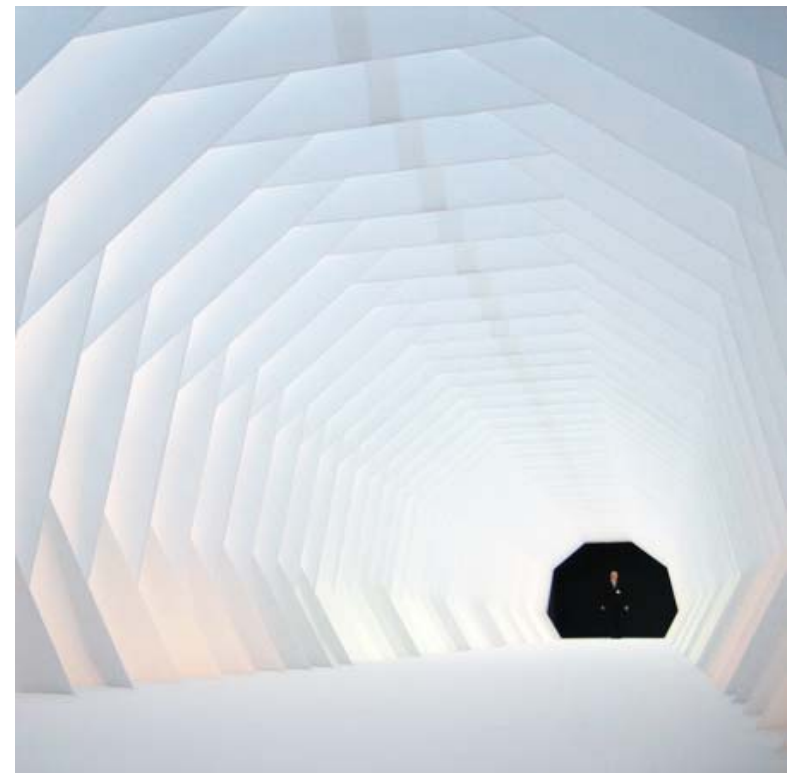


Vertikal an der Wand



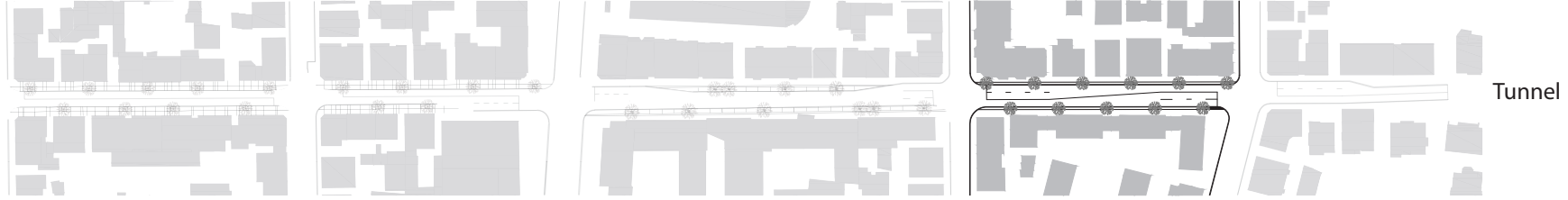
Auf dem Gehweg

Innerhalb des Tunnels

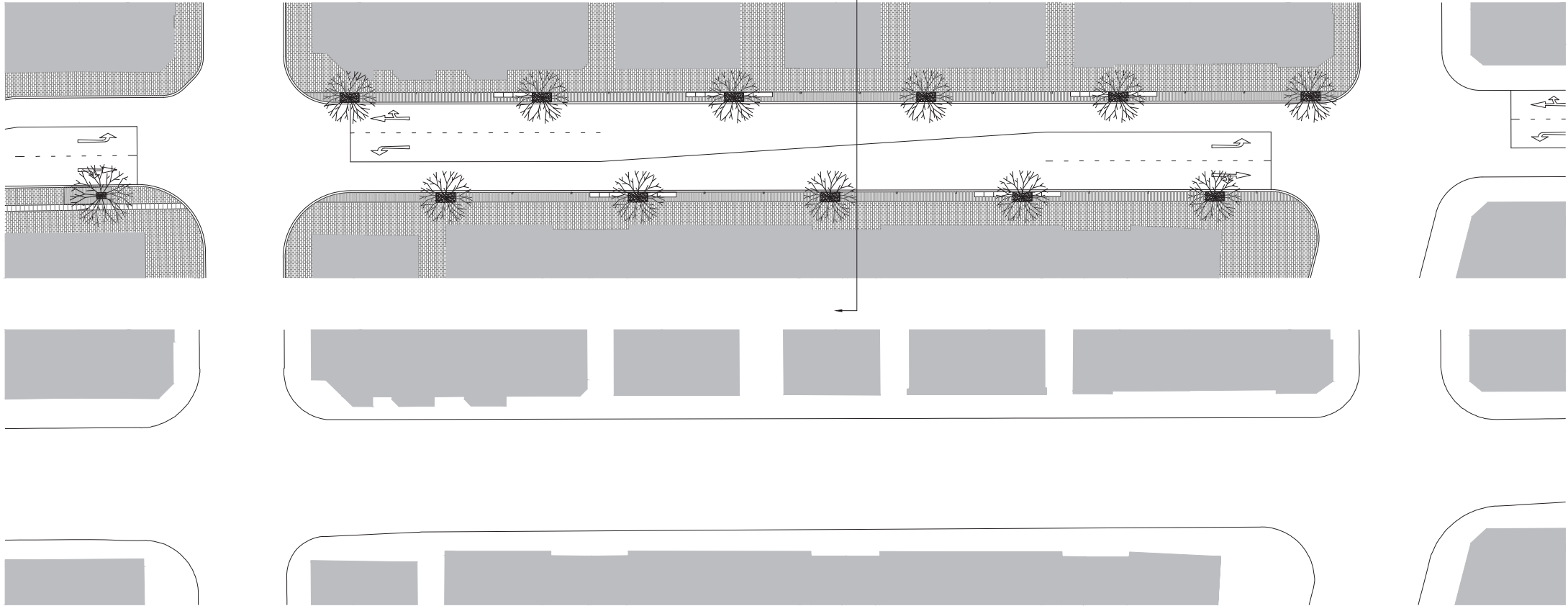


Gestaltung Abschnitte

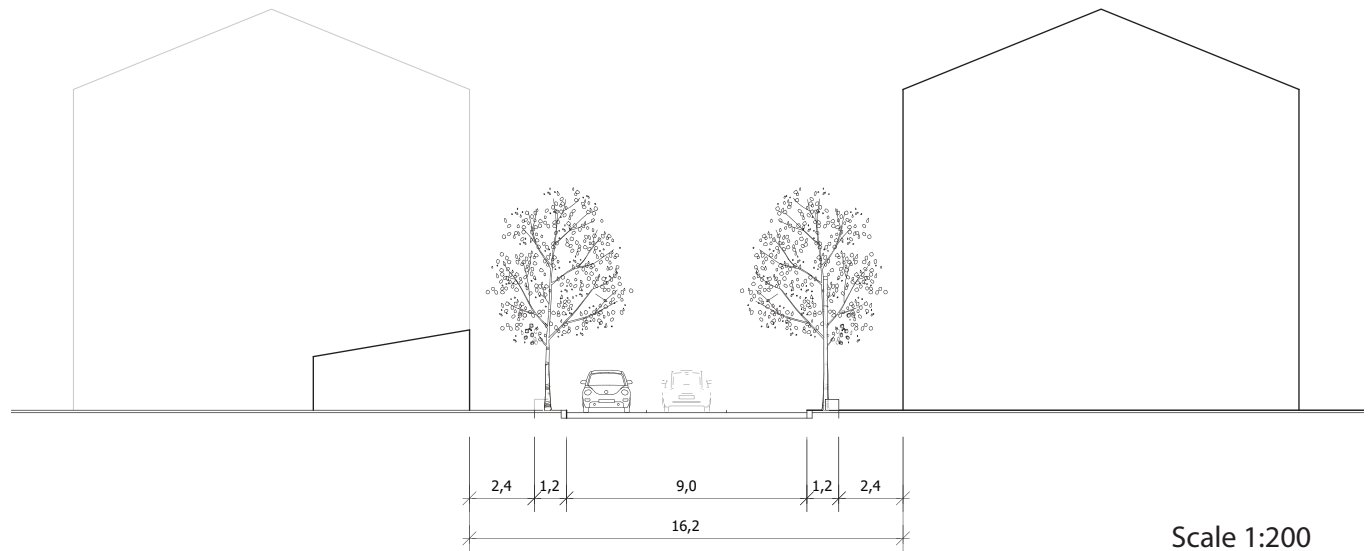
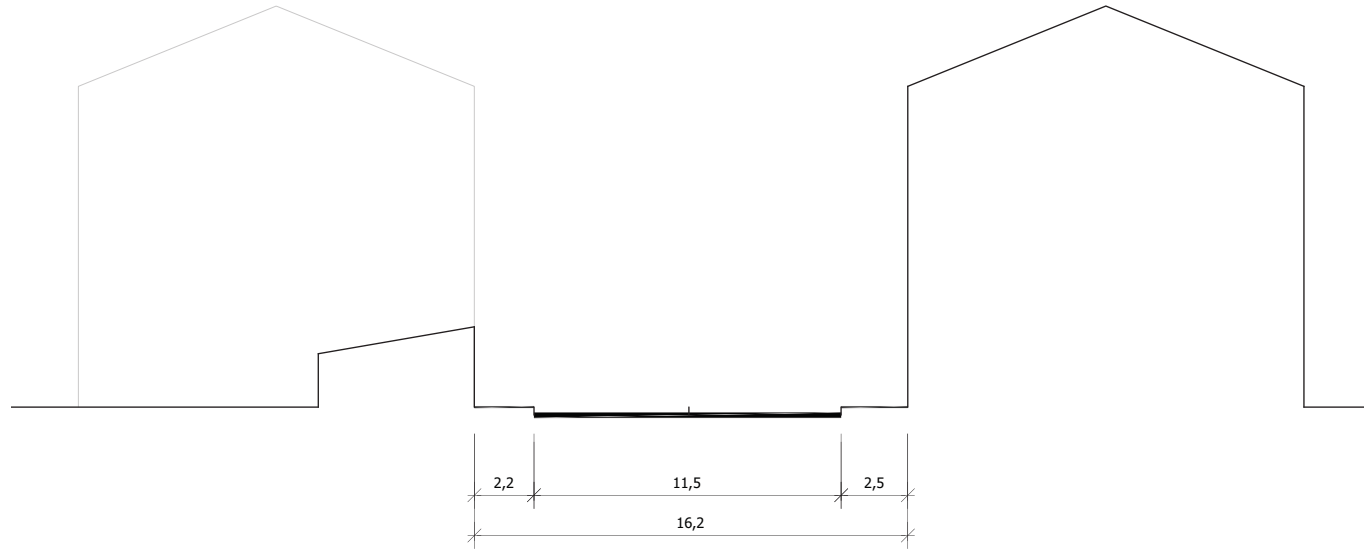
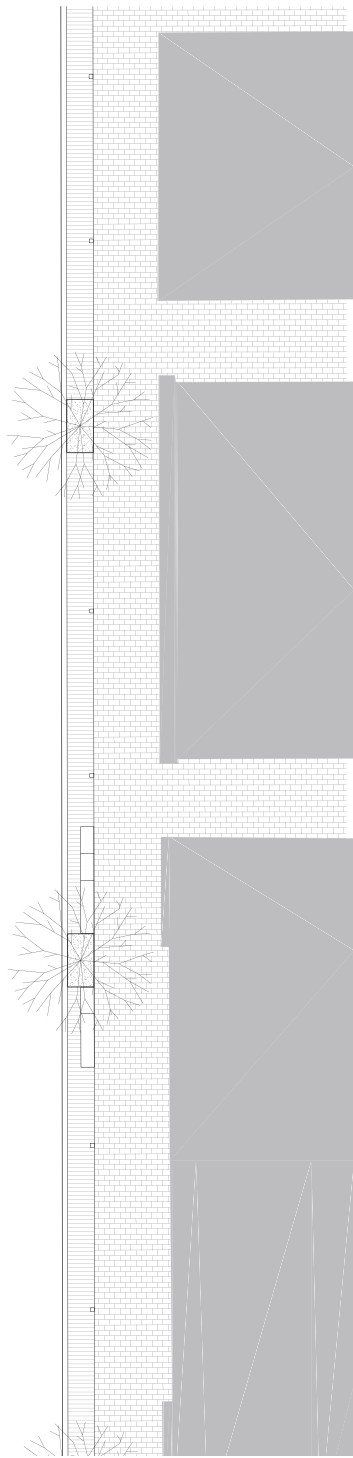
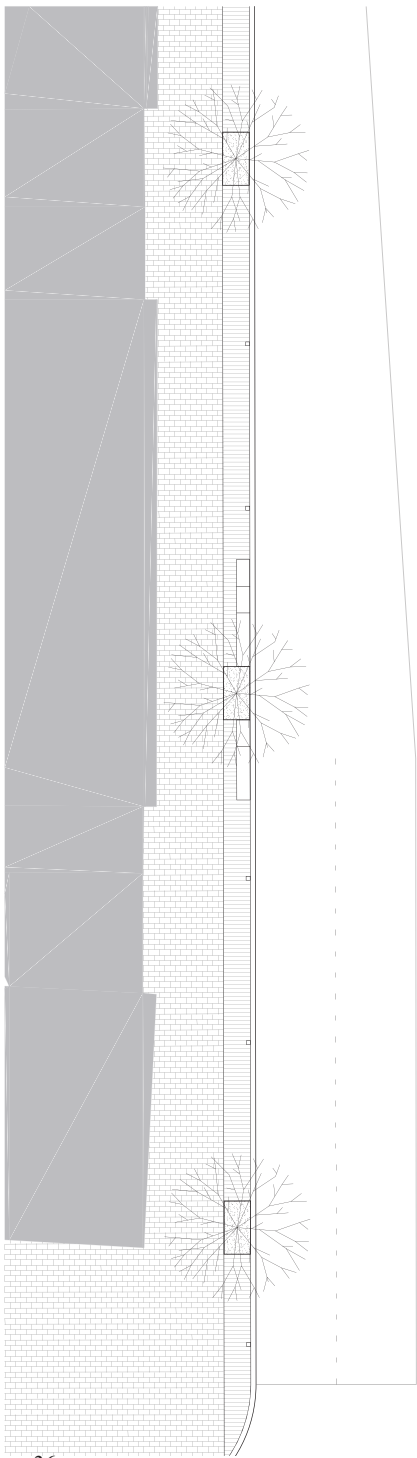
Abschnitt 2



Scale 1: 2000



Scale 1: 400









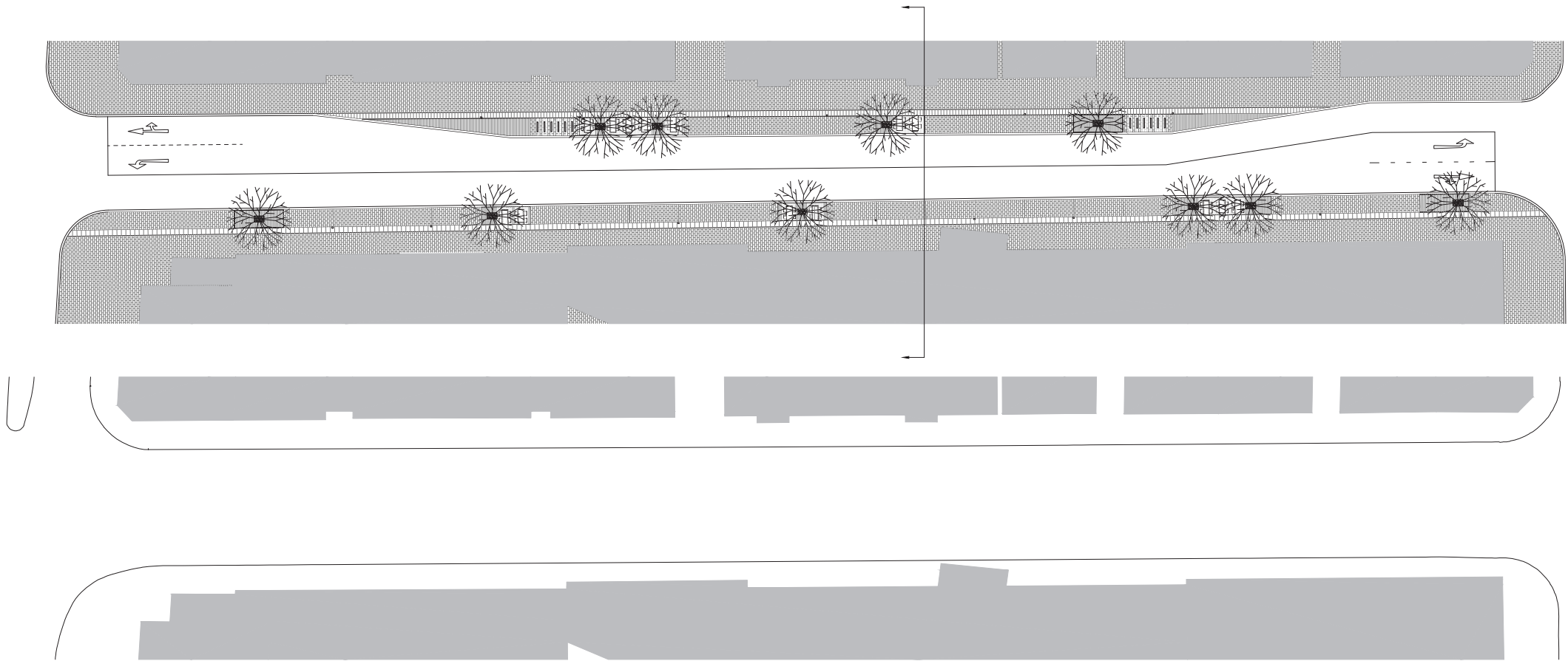




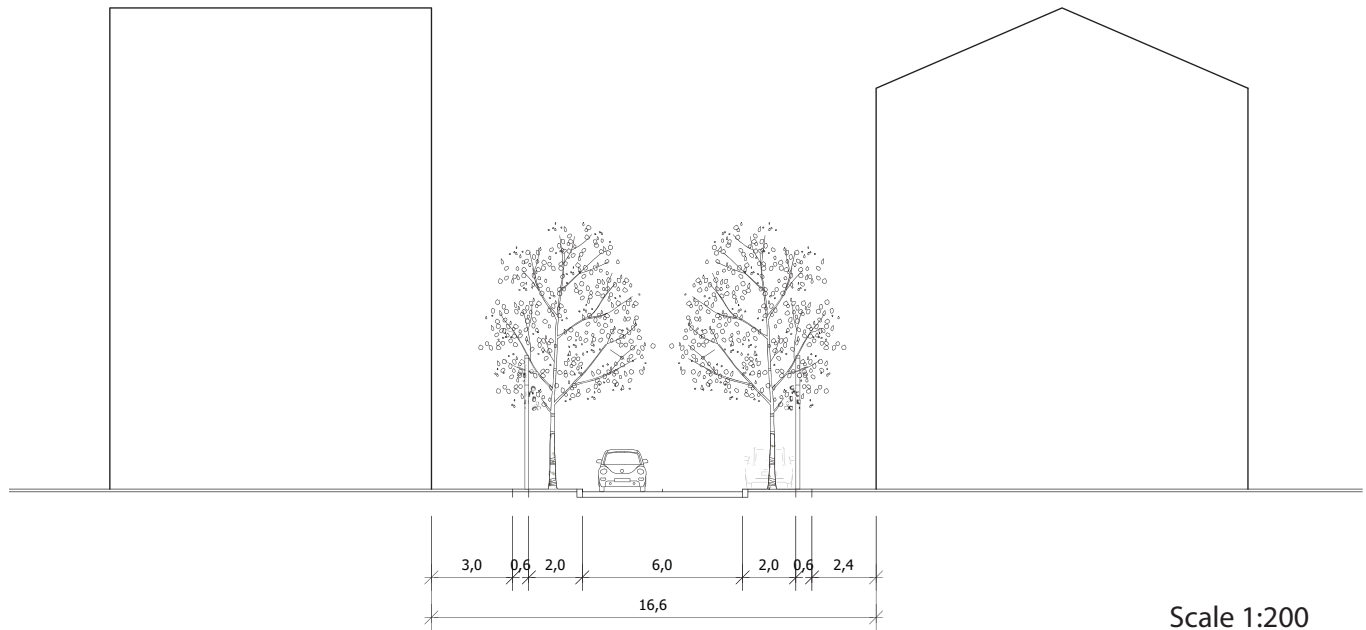
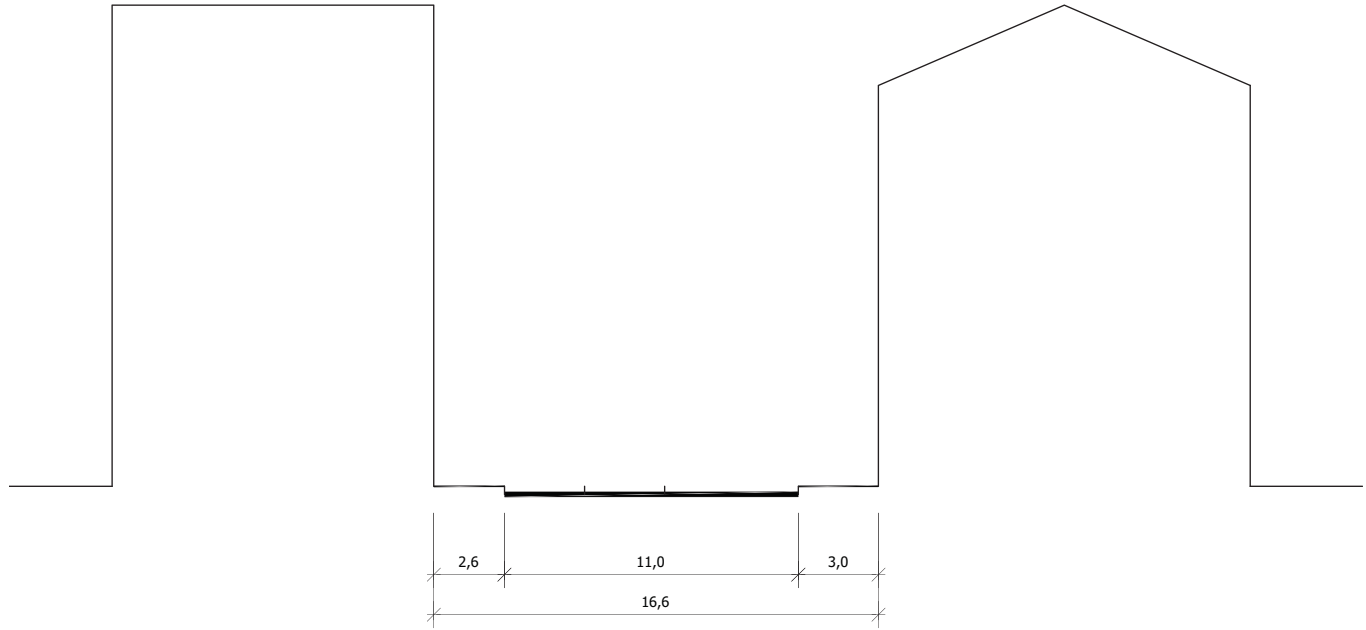
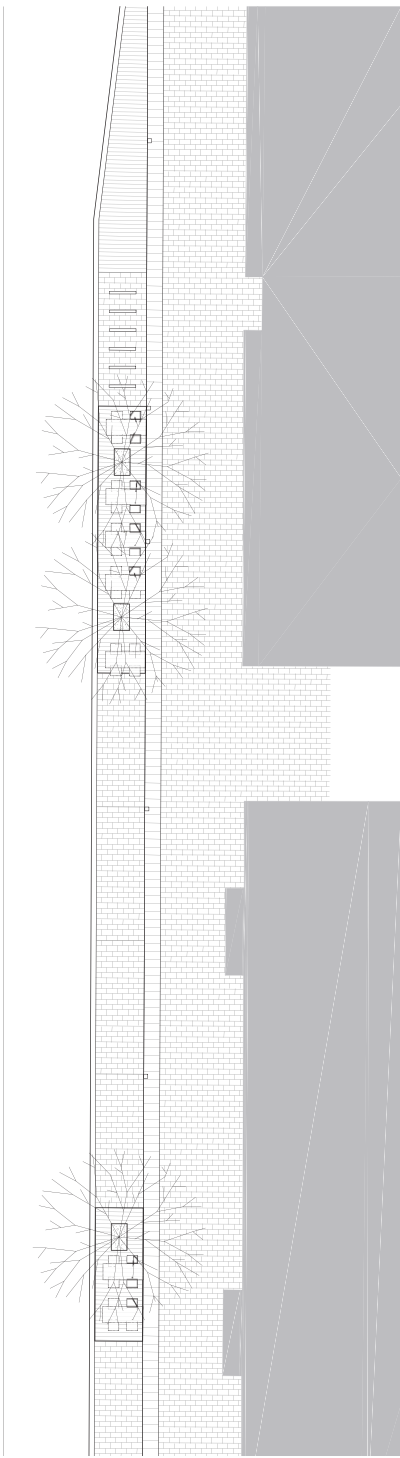
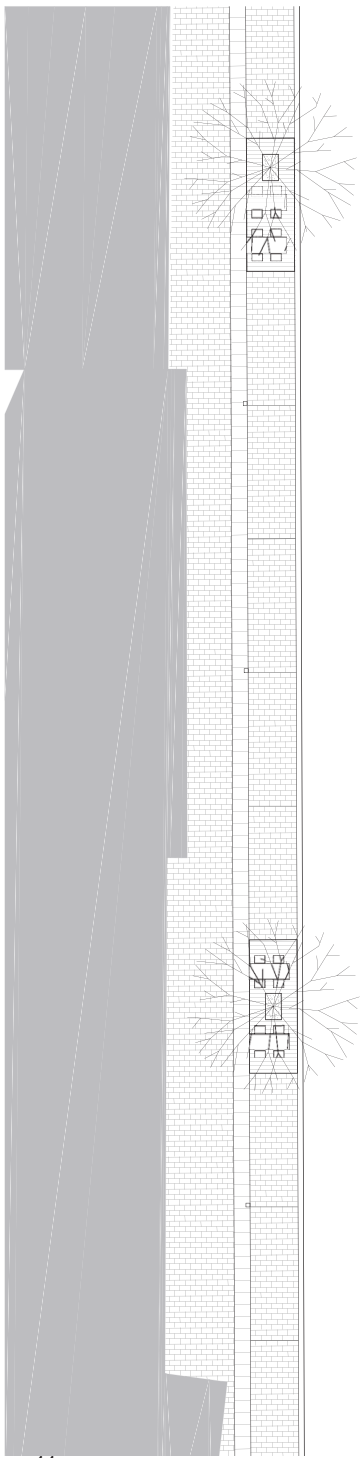
Abschnitt 3



Scale 1: 2000



Scale 1: 400

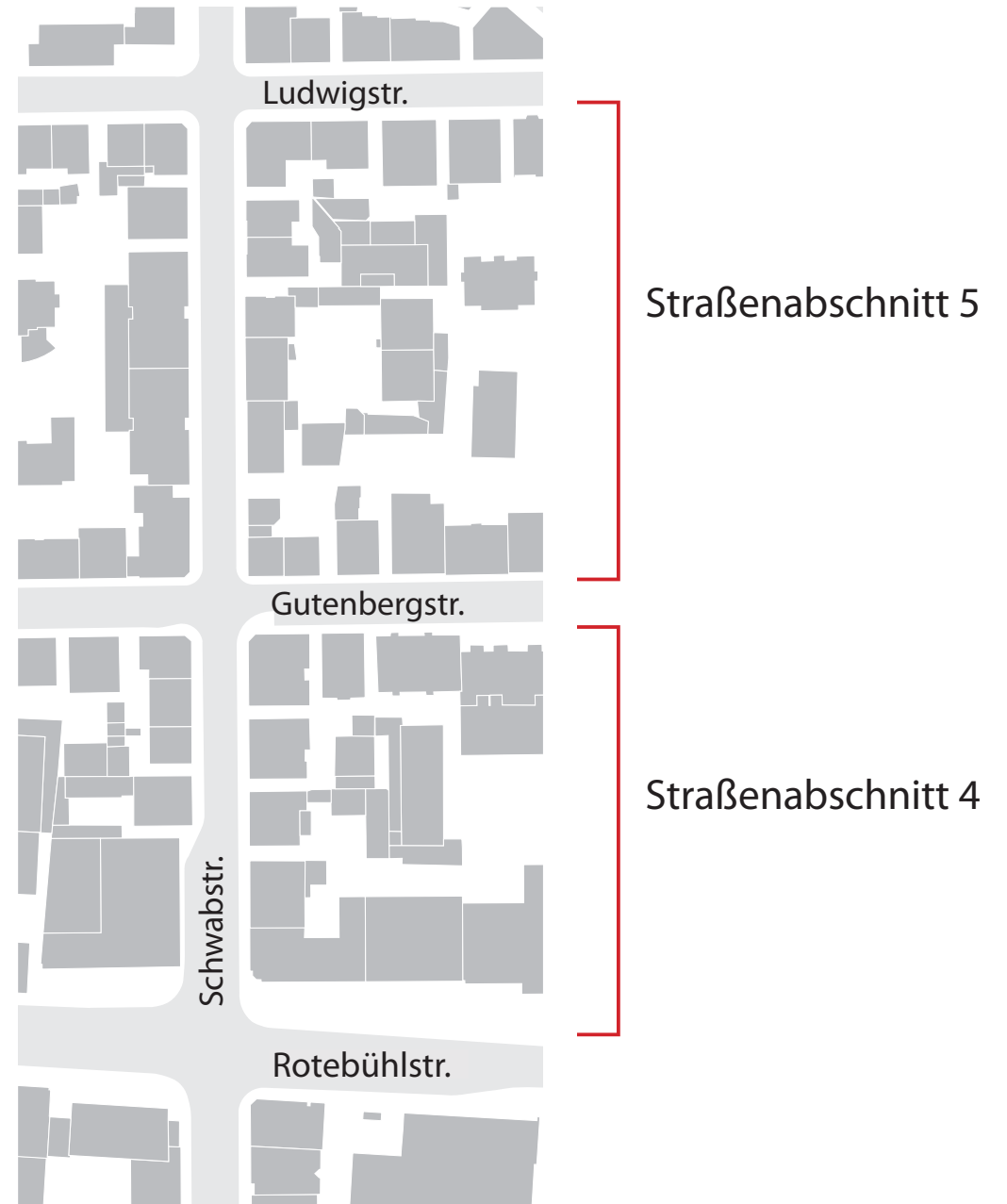
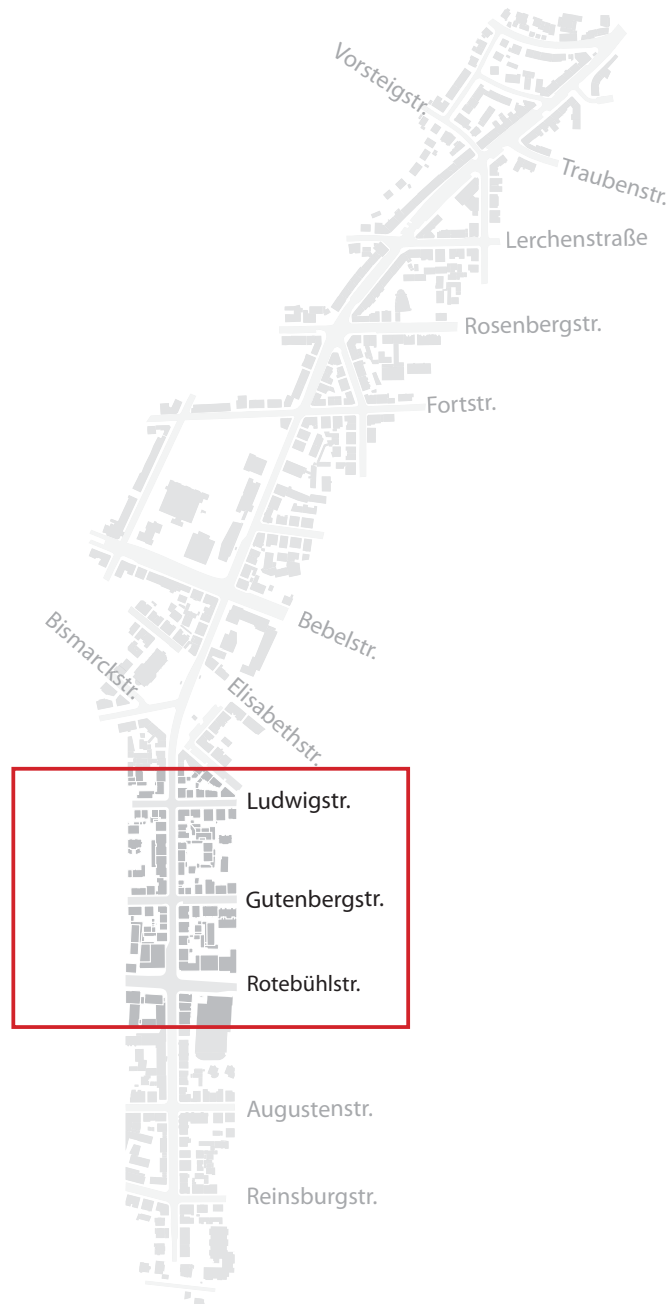




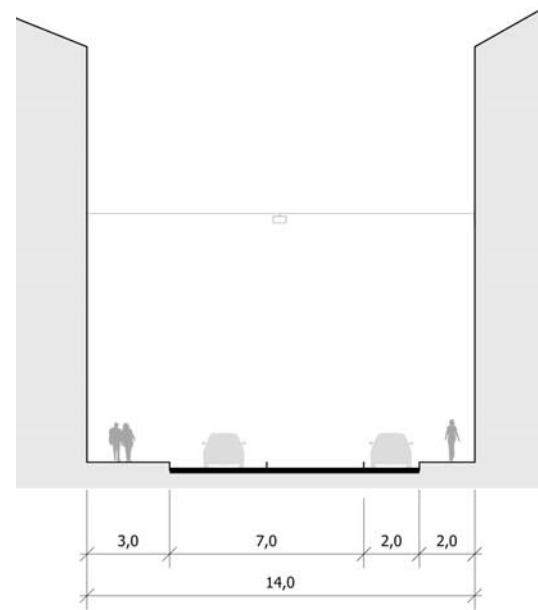
Step 5



Lage der Straßenabschnitte

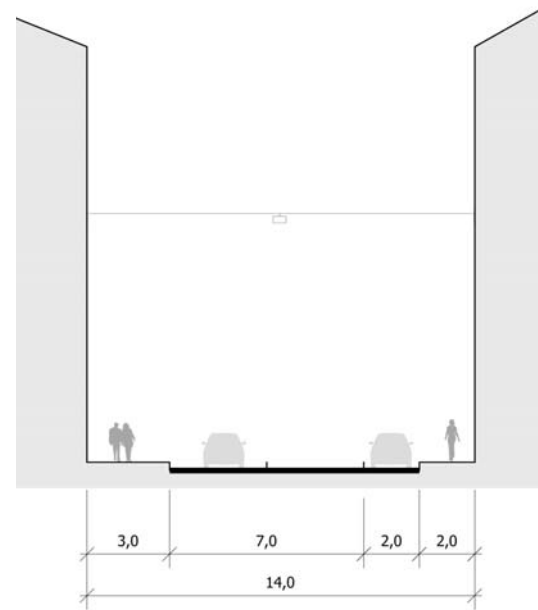


Bestandssituation Straßenabschnitt 4



Breite des gesamten Straßenraums	14,0 m
Breite der Gehwege	3,0m / 2,0m
Parkmöglichkeit (einseitiges Parken)	5 Parkplätze

Bestandssituation Straßenabschnitt 5



Breite des gesamten Straßenraums	14,0 m
Breite der Gehwege	3,0m / 2,0m
Parkmöglichkeit (einseitiges Parken)	10 Parkplätze

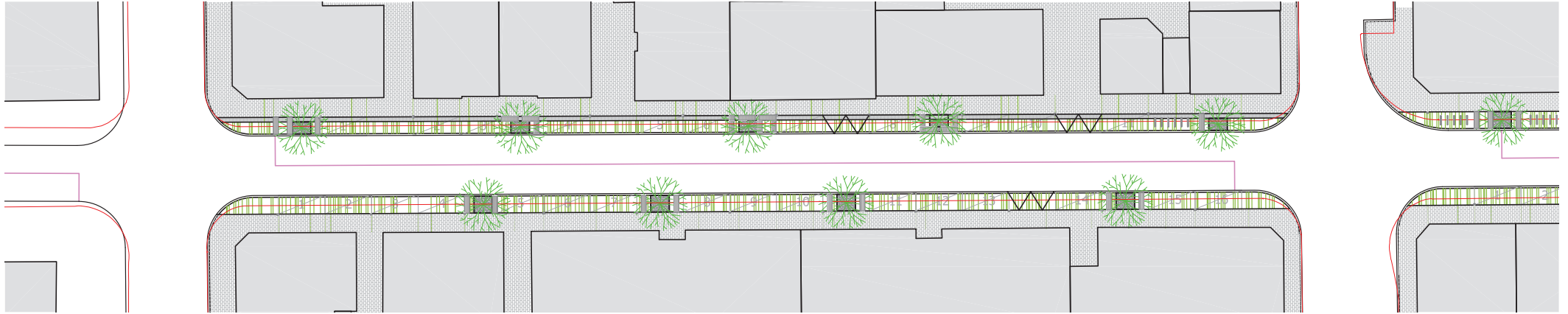
Bestand



Variante 1

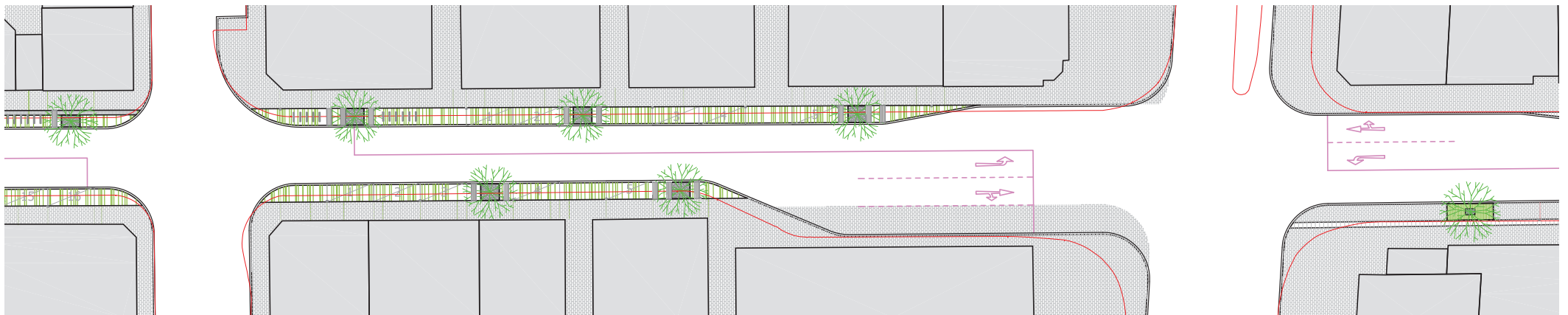
Straßenabschnitt 5

- Realisierung in einem Bauabschnitt
- 2m breite Gehwege
- Parken auf beiden Seiten
- 27 Parkplätze

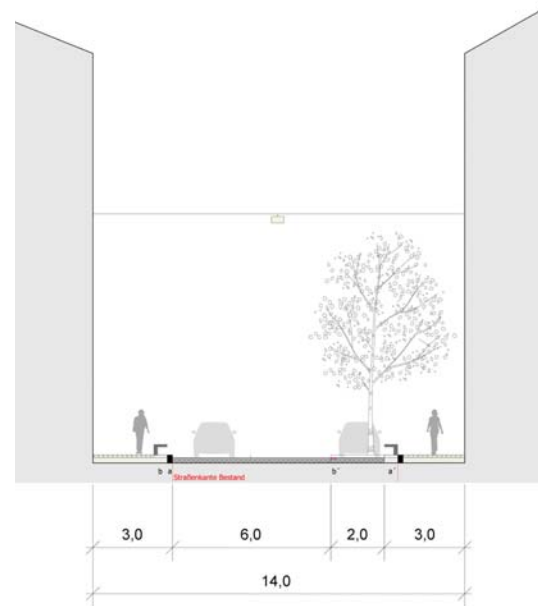
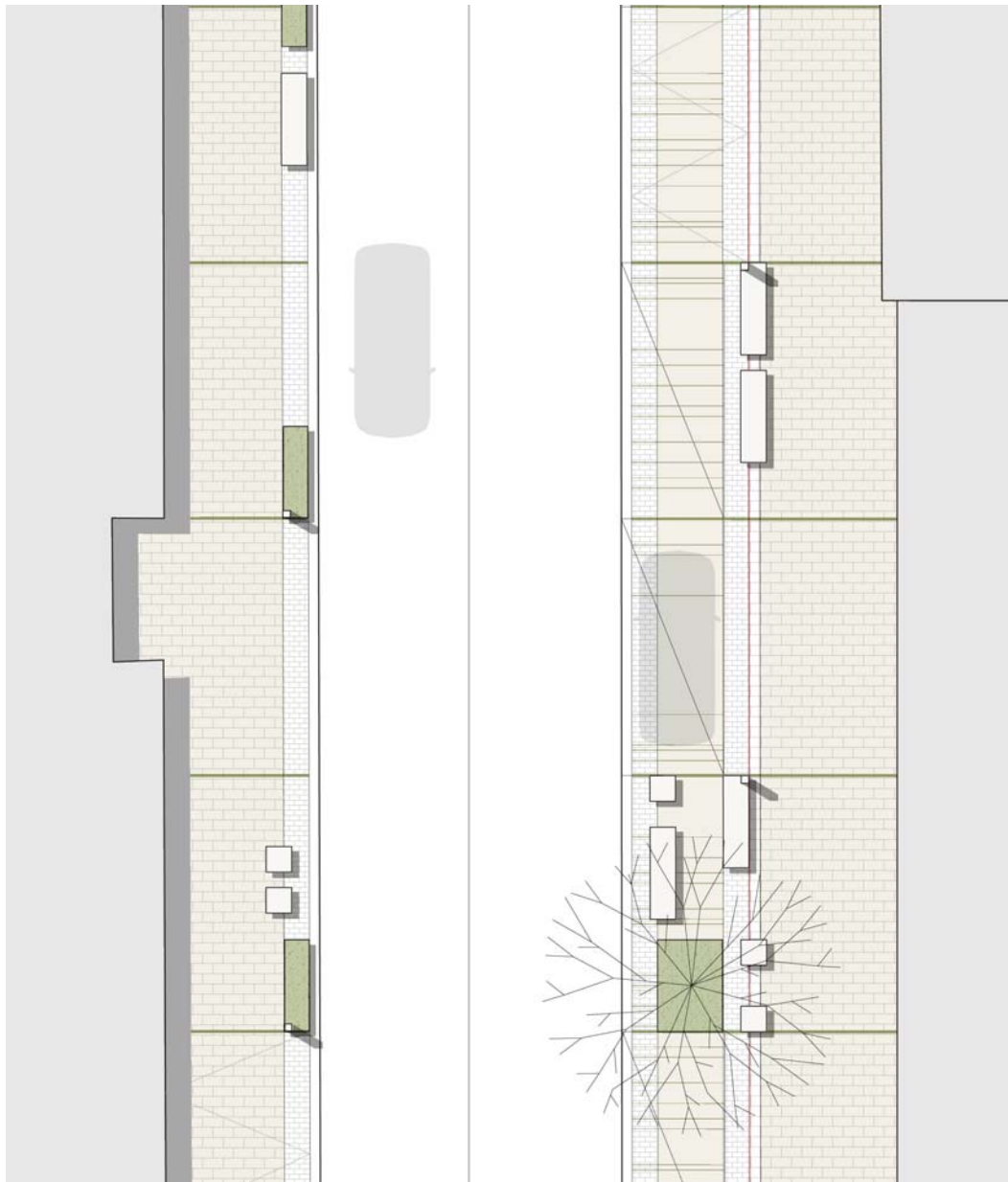


Straßenabschnitt 4

- Realisierung in einem Bauabschnitt
- 2m breite Gehwege
- Parken auf beiden Seiten
- 10 Parkplätze

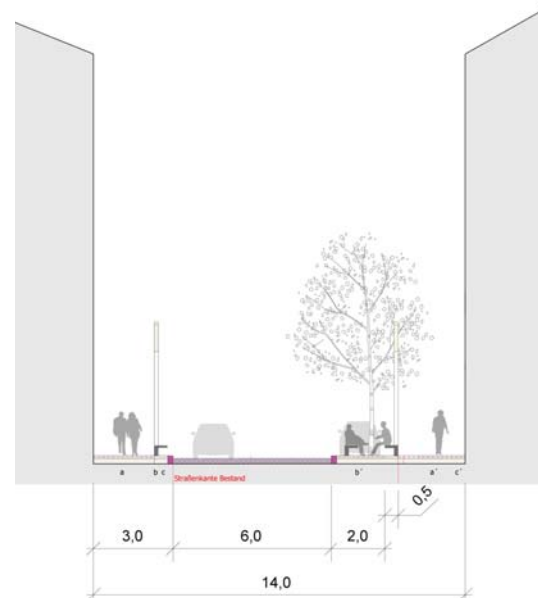


Variante 3



1. Bauabschnitt

- a. Bestandsbordstein behalten
- b. 50cm-Streifen mit Sitzbänken
- a'. 50cm-Streifen außerhalb von Bestandsbordstein mit Sitzbänken
- b'. Markierung der Parklinie (Zahl der Parkplätze erhalten)
- c'. Bäume pflanzen



2. Bauabschnitt

- a. Neuer Bodenbelag auf Gehweg
- b. Neue Straßenbeleuchtung
- c. Pflanztröge
- a'. Neuer Bodenbelag auf Gehweg
- b'. Neuer Bodenbelag auf Parkplätzen
- c'. Neue Straßenbeleuchtung

Bestand



Variante 3 - Endphase







Baumscheibe epoxidharz







Umsetzung Phasen

Current Condition



Step 1



Step 2



Step 3



Step 4b



Step 5



Parklet

