

Neugestaltung

# ELISABETHENANLAGE

Vorstellung Entwurfsplanung, offene Punkte

Sitzung Bezirksbeirat, 17.07.2018

Christiane Schwarz, Schwarz & Partner Landschaftsarchitekten

# 01 Projektstationen bis heute

## Projektstationen

**Vorplanung und  
Bürgerbeteiligungsverfahren 1,**  
04 - 07.2016:  
Vorortaktionen, Planungsworkshop  
Fertigstellung Vorentwurf

**Entwurfsplanung und  
Bürgerbeteiligungsverfahren 2,**  
08.2017 - 05.2018

Präsentationen der Entwurfs:  
- Vor Ort (August, Dezember 2017)  
- Beim Jugendrat (April 2018)

Abstimmung Schnittstellen mit Bismarck-  
platz und Olgaareal:  
Planertreffen, Februar 2018





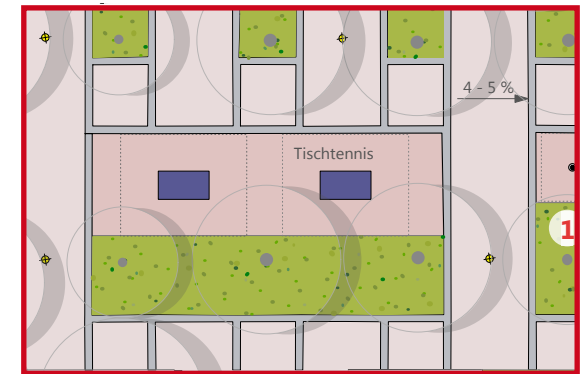




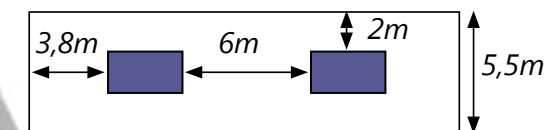


# 02 Entwurfsplanung aktueller Stand

## Lageplan aktuell, mit bislang noch offenen Themen: Kritik Jugendrat 1, Tischtennisplatten

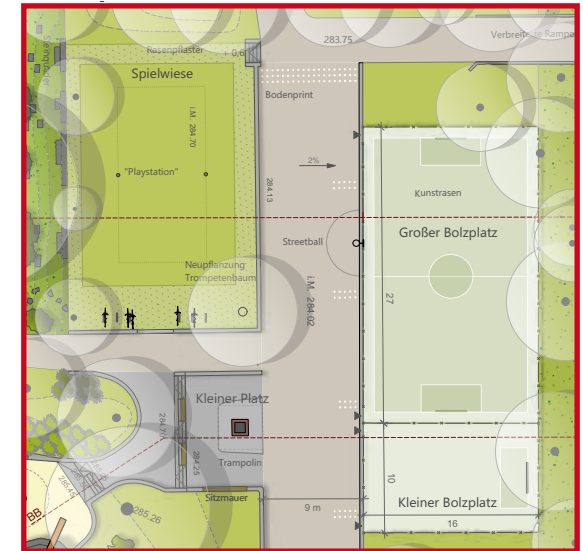


Tischtennisplatten wurden so positioniert, dass auch Gruppenspiele wie "Maxi" möglich sind.



# 02 Entwurfsplanung aktueller Stand

## Lageplan aktuell, mit bislang noch offenen Themen: Kritik Jugendrat 2, Spielwiese



Oberfläche Spielwiese:  
Spiel- und Sportrasen:  
6 Stimmen  
Kunststoffbelag: 7 Stimmen

# 02 Entwurfsplanung aktueller Stand

## Vegetationskonzept mit bislang noch offenen Themen: Baumbilanz



*Eine der zu fällenden Robinien, Mai 2018*

161 Bäume im Bestand

Fällung:  
2 Robinien in schlechtem Zustand  
auf der Spielwiese

Neupflanzung:  
1 Catalpa an der Spielwiese  
1 Linde am Spielplatz, u.a. auch  
zur Beschattung einer Rutsche



# 03 Fragen?

## Lageplan aktueller Stand



## **Weitere Projektstationen**

**Genehmigungsplanung**  
in Arbeit

**Ausführungsplanung und Ausschreibung**  
in Arbeit

**Baubeginn**  
abhängig u.a. von Dauer Genehmigungsverfahren und Durchführung benachbarter Projekte

Danke für Ihre Aufmerksamkeit!